

B x H x T IN CM
W x H x D IN CM

BESCHREIBUNG
DESCRIPTION

BESTELL-NR.
ORDER-NO.

KONSTRUKTION

Für jedes Paneel des Paravents kann eine eigene Farbe ausgewählt werden. Es können die Basis- und Akzentfarben miteinander kombiniert werden oder die Hochglanzfarben untereinander.
Bitte geben Sie pro Positionsnummer (P1 - P5) eine Farbe bei der Bestellung an.

Bei der Bestellung des Zubehörs muss ebenfalls die Positionsnummer des Paneels genannt werden. Zusätzlich muss angegeben werden, ob die Montage auf der Vorder- (A) oder Rückseite (B) vorgenommen werden soll.

Das Zubehör wird in der jeweiligen Paneelfarbe lackiert geliefert.

STRUCTURE

Each panel of the room divider can be a different colour. Combinations of basic or accent colours are possible, or a mix of high-gloss colours.
When ordering, please specify one colour for each panel (P1-P5).

When ordering accessory fittings, please specify to which panel and to which side (front = A or back = B) these items should be attached.

The accessory fittings are lacquered to match the panel to which they will be attached.

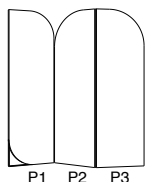
165,0 x 175,0 x 2,5

Paravent mit 3 Paneelen

Plattenmaterial deckend lackiert
Paneele können um 180° geöffnet werden

Basis-/ Akzentfarbe *Basic / Accent colour*
Hochglanz *High-gloss colour*

Gewicht pro Paneel: 17 kg
Zubehör separat bestellen



Vorderansicht / Front view



Screen with 3 panels

fully lacquered, panels can be opened up to 180°

1815.____.____.

1815.____.____.

Weight per panel: 17 kg
Please order accessory fittings separately

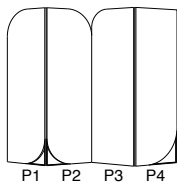
220,0 x 175,0 x 2,5

Paravent mit 4 Paneelen

Plattenmaterial deckend lackiert
Paneele können um 180° geöffnet werden

Basis-/ Akzentfarbe *Basic / Accent colour*
Hochglanz *High-gloss colour*

Gewicht pro Paneel: 17 kg
Zubehör separat bestellen



Vorderansicht / Front view



Screen with 4 panels

fully lacquered, panels can be opened up to 180°

1816.____.____.

1816.____.____.

Weight per panel: 17 kg
Please order accessory fittings separately

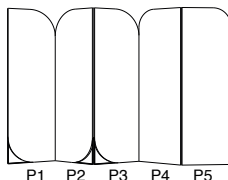
275,0 x 175,0 x 2,5

Paravent mit 5 Paneelen

Plattenmaterial deckend lackiert
Paneele können um 180° geöffnet werden

Basis-/ Akzentfarbe *Basic / Accent colour*
Hochglanz *High-gloss colour*

Gewicht pro Paneel: 17 kg
Zubehör separat bestellen



Vorderansicht / Front view



Screen with 5 panels

fully lacquered, panels can be opened up to 180°

1817.____.____.

1817.____.____.

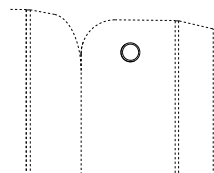
Weight per panel: 17 kg
Please order accessory fittings separately

LOLA
BODO SPERLEIN

B x H x T IN CM
W x H x D IN CM

BESCHREIBUNG
DESCRIPTION

BESTELL-NR.
ORDER-NO.



1 Haken
deckend lackiert, Ø 11 cm
Schaft in Messing matt

Basisfarbe *Basic colour*
Akzentfarbe *Accent colour*
Hochglanz *High-gloss colour*

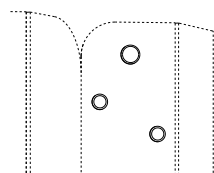
Bitte bei der Bestellung angeben auf welchem Paneel (P1 - P5)
und ob auf Vorder- (A) oder Rückseite (B) montiert werden soll.



1 hook
fully lacquered, Ø 11 cm
matt brass rod

1818.A/B.P1-P5
1818.A/B.P1-P5
1818.A/B.P1-P5

When ordering add-ons, please specify which panel (P1-P5) and
which side (front = A or back = B) items should be attached to.



3 Haken
deckend lackiert, 2 x Ø 9 cm + 1 x Ø 11 cm
Schaft in Messing matt
Anordnung wie abgebildet

Basisfarbe *Basic colour*
Akzentfarbe *Accent colour*
Hochglanz *High-gloss colour*

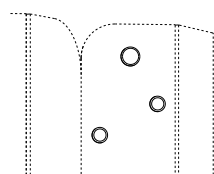
Bitte bei der Bestellung angeben auf welchem Paneel (P1 - P5)
und ob auf Vorder- (A) oder Rückseite (B) montiert werden soll.



3 hooks
fully lacquered, 2 x Ø 9 cm + 1 x Ø 11 cm
matt brass rods
arrangement as shown

1819.A/B.P1-P5
1819.A/B.P1-P5
1819.A/B.P1-P5

When ordering add-ons, please specify which panel (P1-P5) and
which side (front = A or back = B) items should be attached to.



3 Haken
deckend lackiert, 2 x Ø 9 cm + 1 x Ø 11 cm
Schaft in Messing matt
Anordnung wie abgebildet

Basisfarbe *Basic colour*
Akzentfarbe *Accent colour*
Hochglanz *High-gloss colour*

Bitte bei der Bestellung angeben auf welchem Paneel (P1 - P5)
und ob auf Vorder- (A) oder Rückseite (B) montiert werden soll.

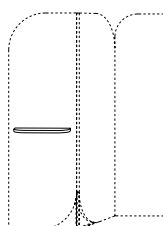


3 hooks
fully lacquered, 2 x Ø 9 cm + 1 x Ø 11 cm
matt brass rods
arrangement as shown

1824.A/B.P1-P5
1824.A/B.P1-P5
1824.A/B.P1-P5

When ordering add-ons, please specify which panel (P1-P5) and
which side (front = A or back = B) items should be attached to.

45,0 x 1,9 x 15,0



Ablage H 80 für Paravent
MDF, deckend lackiert in Paneelfarbe
Montagehöhe: 80 cm

Basisfarbe *Basic colour*
Akzentfarbe *Accent colour*
Hochglanz *High-gloss colour*

Bitte bei der Bestellung angeben auf welchem Paneel (P1 - P5)
und ob auf Vorder- (A) oder Rückseite (B) montiert werden soll.



Shelf H 80 for screen
in MFD, fully lacquered in the colour of the
screen panel
fitted at height of 80 cm

1820.A/B.P1-P5
1820.A/B.P1-P5
1820.A/B.P1-P5

When ordering add-ons, please specify which panel (P1-P5) and
which side (front = A or back = B) items should be attached to.

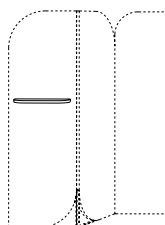
LOLA
BODO SPERLEIN

B x H x T IN CM
W x H x D IN CM

BESCHREIBUNG
DESCRIPTION

BESTELL-NR.
ORDER-NO.

45,0 x 1,9 x 15,0



Ablage H 100 für Paravent

MDF, deckend lackiert in Paneelfarbe
Montagehöhe: 100 cm

Basisfarbe *Basic colour*
Akzentfarbe *Accent colour*
Hochglanz *High-gloss colour*

Bitte bei der Bestellung angeben auf welchem Paneel (P1 - P5)
und ob auf Vorder- (A) oder Rückseite (B) montiert werden soll.



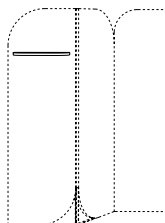
Shelf H 100 for screen

*in MFD, fully lacquered in the colour of the
screen panel
fitted at height of 100 cm*

1821.A/B.P1-P5
1821.A/B.P1-P5
1821.A/B.P1-P5

*When ordering add-ons, please specify which panel (P1-P5) and
which side (front = A or back = B) items should be attached to.*

45,0 x 1,9 x 15,0



Ablage H 140 für Paravent

MDF, deckend lackiert in Paneelfarbe
Montagehöhe: 140 cm

Basisfarbe *Basic colour*
Akzentfarbe *Accent colour*
Hochglanz *High-gloss colour*

Bitte bei der Bestellung angeben auf welchem Paneel (P1 - P5)
und ob auf Vorder- (A) oder Rückseite (B) montiert werden soll.



Shelf H 140 for screen

*in MFD, fully lacquered in the colour of the
screen panel
fitted at height of 140 cm*

1822.A/B.P1-P5
1822.A/B.P1-P5
1822.A/B.P1-P5

*When ordering add-ons, please specify which panel (P1-P5) and
which side (front = A or back = B) items should be attached to.*

55,0 x 17,5 x 0,3



Spiegel für Paneel

Nur in abgebildeter Form erhältlich.
Spiegel kann nur auf Paneele der gleichen Form
angebracht werden.

clear *clear*

Bitte bei der Bestellung angeben auf welchem Paneel (P1 - P3)
und ob auf Vorder- (A) oder Rückseite (B) montiert werden soll.

Panel mirror

Only available in shape as shown.

1823.A/B.P1-P3.92

*When ordering add-ons, please specify which panel (P1-P3) and
which side (front = A or back = B) items should be attached to.*