

## Lounge/Meeting

# Botero *mignon*

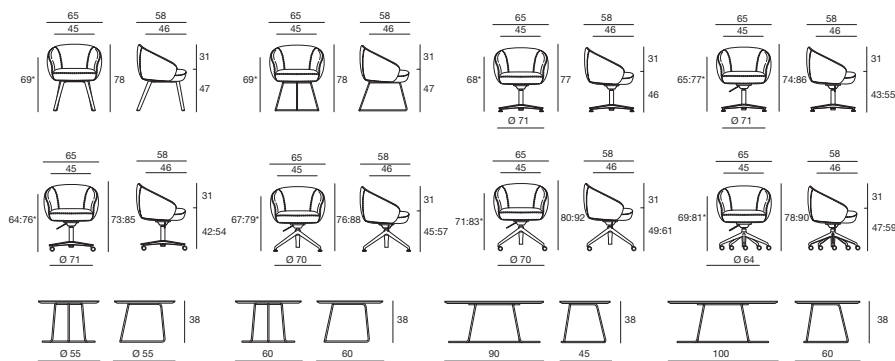
Design: ACT DESIGN



Serie composta da poltrona, poltrona girevole, divano a due posti, pouf e tavolino. Confort di seduta elevato, assicurato dai vari strati di gomma a densità differenziata che formano l'imbottito e dalle cinghie elastiche sul sedile. Struttura portante in parti assemblate di multistrato di conifera e abete spessore 18 mm. Rivestimento della struttura lignea con pannelli sagomati di faesite da 2,5 mm. Poltrona girevole con base piana d'acciaio da Ø 540 mm, spessore 8 mm; versione fissa invece dotata di piedini regolabili (15 mm). Poltrona e divano sono rivestiti con fodere distinte: una per il sedile ed una per lo schienale; pouf rivestito con un'unica fodera fissata sotto la base della seduta. TAVOLI DI CORTESIA – I tavoli hanno il piano fisso o ruotabile a 360°, entrambi di forma ellittica 780x570 mm; top in MDF laccato opaco bianco (RAL 9010) o antracite (RAL 7005). Lo stesso può essere rivestito in pelle in abbinamento al divano (finta pelle e tessuto non disponibili). Struttura portante composta da colonna Ø 50 mm con base piana di forma ellittica 680x500 mm, spessore 8 mm. Finiture: struttura bianca (RAL 9010) o cromata con copertura in acciaio inossidabile.

Range composed of armchair, swivel armchair, two-seater sofa, low long stool and side table. High level of comfort assured by the different layers of variable density Polyurethane foam padding and by the elastic webbing on the seat. Framework in assembled parts of 18 mm thick fir and spruce plywood. Wooden frame clad in 2,5 mm thick, shaped hardboard panels. Swivel armchair comes with a Ø 540 mm, 8 mm thick flat steel base; the fixed version is fitted with adjustable levellers (15 mm). Armchair and sofa are upholstered with separate covers: one for the seat and one for the backrest; low long stool covered with a single fixed cover under the seat base. COURTESY TABLES – the tables have a fixed top or 360° rotating top, both elliptical (780x570 mm); top in matte white (RAL 9010) or anthracite (RAL 7005) lacquered MDF. This can also be covered in leather to match the sofa (faux leather and fabric not available). Framework composed of Ø 50 mm column with flat, 8 mm thick elliptical shaped base (680x500 mm). Finishes: white (RAL 9010) or chrome finish with stainless steel cover.

Série composée d'un fauteuil, d'un fauteuil tournant, d'un canapé deux places, d'un pouf et d'une table basse. Grand confort de l'assise, assuré par les nombreuses couches de mousse à densités différenciées du rembourrage, et par les sangles élastiques tendues sur l'assise. Structure portante en parties assemblées de multiples de conifère et sapin de 18 mm d'épaisseur. Revêtement de la structure en bois avec panneaux profilés d'isorel de 2,5 mm. Fauteuil tournant avec socle plat en acier Ø 540, épaisseur 8 mm; version fixe munie de patins réglables (mm 1,5). Le fauteuil et le canapé sont revêtus de housses différentes: une pour l'assise et une pour le dossier; pouf revêtu d'une seule housse fixée sous la base du siège. TABLES DE SERVICE – les tables ont le plateau fixe ou tournant à 360°, tous les deux de forme elliptique 780x570 mm; plateau en MDF laqué mat blanc (RAL 9010) ou anthracite (RAL 7005). Celui-ci peut aussi être revêtu en cuir assorti au canapé (simili cuir et tissu non disponibles). Structure portante composée d'une colonne Ø 50 mm avec socle plat de forme elliptique 680x500, épaisseur 8 mm. Finitions: structure blanche (RAL 9010) ou chromée avec couverture en acier inoxydable.



## VERSIONE FISSA | FIXED VERSION | VERSION FIXE


**Base a 4 gambe in legno | 4-leg base (wood) | Piètement 4 pieds en bois**

Telaio in acciaio e gambe in legno di faggio massello disponibili con finitura naturale (F) o in versione Color. Piedini fissi con base liscia oppure con feltro.

4-LEG BASE (WOOD). Steel frame and solid beech wood legs available in natural finish (F) or in Color version. Smooth fixed glides or felt-based glides.

Châssis en acier et jambes en hêtre massif disponible avec finition naturelle (F) ou bien en version Color. Patins fixes à base lisse ou avec feutre.


**Base a slitta | Swivel version | Piètement traîneau**

Telaio in tondino d'acciaio Ø 12 mm piegato in continuo. Finitura Standard o Color. Piedini fissi colore nero con base liscia.

Frame made from a single elements of Ø 12 mm steel rod folded continuously. Standard or Color finishing. Fixed glides, black colour with smooth base.

Structure en fil rond d'acier Ø 12 mm, pliée en continu. Finition Standard ou Color. Patins fixé en couleur noir avec base lisse.

**Botero mignon**

## VERSIONE GIREVOLE | SWIVEL VERSION | VERSION TOURNANTE


**Base a 4 razze | Cross base | Piètement à 4 branches**

Base Ø 71 cm in alluminio finitura lucida (LU) con parte inferiore verniciata nera. Regolazione dell'alzo a gas con leva. Piedini cromati Ø 45 mm H. 15 mm antiscivolo per pavimenti duri. Ruota Ø 50 mm frenata/gommata, per pavimenti duri.

Ø 71 cm aluminum base, polished (LU) with lower part painted in black. Gas lift seat height adjustment with lever. Ø 45 mm H. 15 mm non-slip chrome glides for hard floors. Ø 50 mm braked/rubber castor for hard floors.

Piètement Ø 71 cm en aluminium finition polie (LU) avec partie inférieure peinte en noir. Réglage de la hauteur à gaz avec levier. Patins chromé Ø 45 mm H. 15 mm antidérapante pour sols durs. Roulette Ø 50 mm freinée souple pour sols durs.


**Base a 4 razze con torna | Cross base with torna  
Piètement à 4 branches avec torna**

Base Ø 71 cm in alluminio finitura lucida (LU) con parte inferiore verniciata nera. Ritorno automatico della seduta nella posizione iniziale (TORNA), sedile non elevabile. Piedini cromati Ø 45 mm H. 15 mm antiscivolo per pavimenti duri.

Ø 71 cm aluminum base, polished (LU) with lower part painted in black. Automatic self return of the seat (TORNA) at the starting position, not height adjustable seat. Ø 45 mm H. 15 mm non-slip chrome glides for hard floors.

Piètement Ø 71 cm en aluminium finition polie (LU) avec partie inférieure peinte en noir. Retour automatique de l'assise en position initiale (TORNA), assise pas elevable. Patins chromé Ø 45 mm H. 15 mm antidérapante pour sols durs.


**Base Spider | Spider base | Piètement spider**

Base piramidale Ø 70 cm in alluminio. Finitura Standard o Color. Regolazione dell'alzo a gas con leva. Piedini Ø 45 mm H. 15 mm antiscivolo, per pavimenti duri. Ruota Ø 50 mm frenata/gommata, per pavimenti duri.

Ø 70 cm aluminum base. Standard or Color finishing. Gas lift seat height adjustment with lever. Ø 45 mm H. 15 mm non-slip chrome glides for hard floors. Ø 50 mm braked/rubber castor for hard floors.

Piètement pyramidale Ø 70 cm en aluminium. Finition Standard ou Color. Réglage de la hauteur à gaz avec levier. Patins Ø 45 mm H. 15 mm antidérapante pour sols durs. Roulette Ø 50 mm freinée souple pour sols durs.

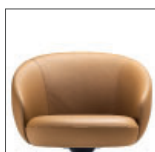

**Base a 5 razze | 5-star base | Piètement à 5 branches**

Base Ø 64 cm in alluminio. Finitura nera (N) o lucida (LU). Regolazione dell'alzo a gas con leva. Ruota Ø 50 mm frenata/gommata per pavimenti duri.

Ø 64 cm aluminum base. Finishing in black colour (N) or polished (LU). Gas lift seat height adjustment with lever. Ø 50 mm braked/rubber castor for hard floors.

Piètement Ø 64 cm en aluminium. Finition noir (N) ou poli (LU). Réglage de la hauteur à gaz avec levier. Roulette Ø 50 mm freinée souple pour sols durs.

## SEDILE - SCHIENALE | SEAT - BACKREST | ASSISE - DOSSIER



Inserto sedile e inserto schienale in profilato d'acciaio. Schienale e sedile sono uniti mediante l'utilizzo di viti che bloccano i due inserti in acciaio. Imbottitura in Poliuretano schiumato a freddo, ignifugo autoestinguente (Classe 1), con formulazione "green" (utilizzo di materiale proveniente da riciclo 30%).

Inner frames of seat and backrest are made with a steel profile insert. Seat and backrest are fixed by screws that lock the two inner steel frames. Padding in cold-foamed Polyurethane, flame retardant self-extinguishing (Class 1), with "green" formulation (using 30% recycled material).

Insert du siège et insert du dossier en profilé d'acier. Le dossier et l'assise sont fixés grâce à l'utilisation de vis qui bloquent les deux inserts en acier. Rembourrage en Polyuréthane ignifuge non-feu (classe CL1), formulation écologique (emploi de matériaux recyclés à 30%).

## TAPPEZZERIA | UPHOLSTERY | TAPISSERIE



Le fodere di sedile e schienale vengono calzate sull'imbottito senza l'uso di colla e fissate mediante cerniere e punti metallici. Il modello si presta per essere proposto con rivestimento bi-colore (codice BM-MIX).

The seat and backrest lining are fitted onto the padding without the use of glue and fixed with hinges and staples. The model has provision for two-tone upholstery (code BM-MIX).

Les housses de assise et de dossier sont housées sur le rembourrage sans employer de colle et fixés avec des charnières et des agrafes. Le modèle se prête bien à un revêtement bicolore (code BM-MIX).

## TAVOLINI DI SERVIZIO H.38 CM | COFFEE TABLES H.38 CM | TABLES BASSES H.38 CM



Telaio in tondino d'acciaio Ø 12 mm piegato in continuo. Piedini fissi colore nero con base liscia. Piani: tondo Ø 55 cm, ovale 90x45 cm, quadrato 60x60 cm, rettangolare 100x60 cm. Finitura Standard o Color.

Frame made from a single elements of Ø 12 mm in steel rod folded continuously. Fixed glides, black colour with smooth base. Top: Ø 55 cm round, 90x45 cm oval, 60x60 cm square, rectangular 100x60 cm. Standard or Color finishing.

Structure en fil rond d'acier Ø 12 mm, pliée en continu. Patins fixés en couleur noir avec base lisse. Plateaux: rond Ø 55 cm, oval 90x45 cm, carrée 60x60 cm, rectangulaire 100x60 cm. Finition Standard ou Color.

**Botero** *mignon*
**FINITURE GAMBE LEGNO | BEECHWOOD LEG FINISHING | FINITION PIEDS BOIS**


**F**  
 faggio naturale  
 natural colour  
 couleur naturelle

**LAC - Laccato coprente | Covering laquer | Laquage couvrant**


**LAC/NE**  
 nero  
 black  
 noir



**LAC/BI**  
 bianco  
 white  
 blanc



**LAC/BL**  
 blu  
 blue  
 bleu



**LAC/GI**  
 giallo  
 yellow  
 jaune



**LAC/RO**  
 rosso  
 red  
 rouge



**LAC/AN**  
 antracite  
 anthracite  
 gris foncé

**STANDARD - FINITURA STRUTTURE E BASI | FRAMES AND BASES FINISHING | FINITION STRUCTURES ET PIÈTEMENTS**


**N**  
 nero  
 black  
 noir



**CR**  
 cromato  
 chrome  
 chromée



**BI**  
 bianco  
 white  
 blanc



**LU**  
 lucido  
 polished  
 poli

**COLOR - FINITURA STRUTTURE E BASI | FRAMES AND BASES FINISHING | FINITION STRUCTURES ET PIÈTEMENTS**

Disponibilità COLOR solo per queste strutture: | COLOR availability only for these structures: | COLOR disponible uniquement pour ces structures:



**AN/75**  
 antracite  
 anthracite  
 gris foncé



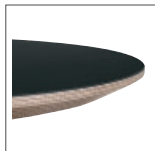
**BL/14**  
 blu  
 blue  
 bleu



**GI/32**  
 giallo  
 yellow  
 jaune



**RO/13**  
 rosso  
 red  
 rouge

**FINITURE PIANO/BORDO | TOP/EDGE FINISHES | FINITION PLATEAU/CHANT**

**LAM**

Multistrati di betulla 21 mm / laminato HPL 0,9 mm sulle due facce.  
 21 mm birch plywood / 0.9 mm HPL laminate on both sides.  
 Multiplis de bouleau 21 mm / stratifié HPL 0,9 mm sur les deux faces.



**N**  
 nero  
 black  
 noir



**BI**  
 bianco  
 white  
 blanc



**RC2**  
 rovere chiaro  
 light oak  
 chêne clair


**LAC**

MDF 19 mm / laccatura coprente.  
 19 mm MDF / covering lacquer.  
 MDF 19 mm / laquage couvrant.



**LAC/NE**  
 nero  
 black  
 noir



**LAC/BI**  
 bianco  
 white  
 blanc



**LAC/BL**  
 blu  
 blue  
 bleu



**LAC/GI**  
 giallo  
 yellow  
 jaune



**LAC/RO**  
 rosso  
 red  
 rouge



**LAC/AN**  
 antracite  
 anthracite  
 gris foncé