

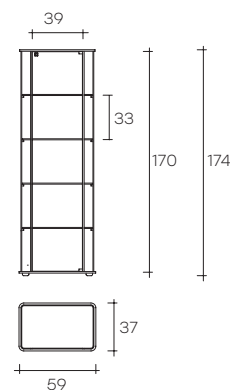


milo day

DESIGN
ILARIA MARELLI

modello registrato
registered model

portata sui ripiani: 20 kg
portata sul top: 30 kg
load capacity on shelves: 20 kg
load capacity on top: 30 kg



Vetrina con struttura in vetro curvato da 8 mm trasparente, anta in vetro trasparente da 6 mm con serratura dotata di 4 ripiani fissi in vetro trasparente da 8 mm con reggipiani in vetro saldati alla struttura. La base in vetro da 12 mm è disponibile in vetro extralight acidato e retro verniciato bianco o in extralight retroargentato o retroverniciato nero. Il top è in vetro trasparente da 12 mm. Profili

in alluminio finitura brill spazzolato. La vetrina è predisposta per il kit di illuminazione led (opzionale).

Showcase in curved transparent glass, 8 mm-thick, door in 6 mm-thick glass with four fest-positioned shelves in 8 mm-thick glass. Base in 12 mm-thick extralight glass, white or black back-painted, backsilvered or extralight acid-etched. Top in 12 mm-thick glass.

Profiles in brushed aluminium glossy finish fitted for a led lighting kit (optional).

dimensioni L, P, H <i>dimensions L, W, H</i> (cm)	COD./CODE	L	P/W	H	peso netto <i>net weight</i> (kg)	peso lordo <i>gross weight</i> (kg)	volume imballo <i>package volume</i> (m³)
Struttura in vetro trasparente. Base in vetro extralight acidato e retro verniciato bianco. <i>Transparent structure with white stained and acid-etched extralight base.</i>	2190/B	59	37	174	87	118	0,70
Struttura in vetro trasparente. Base in vetro extralight da 12 mm retro verniciato nero. <i>Transparent structure. Base in 12 mm extra-light glass, black back-lacquered.</i>	2190/N	59	37	174	87	118	0,70
Struttura in vetro trasparente. Base in vetro extralight retro argentato. <i>Transparent structure with extralight back-silvered glass base.</i>	2190/S	59	37	174	87	118	0,70

*Accessori/Accessories

dimensioni L, P, H <i>dimensions L, W, H</i> (cm)	COD./CODE	L	P/W	H	peso netto <i>net weight</i> (kg)	peso lordo <i>gross weight</i> (kg)	volume imballo <i>package volume</i> (m³)
Kit di illuminazione. <i>Lighting kit.</i>	2690L				1	2	0,01

2 lampade led ad alta luminosità 3W, 1 trasformatore basso voltaggio 350 mA (escluse /BL e /SL). Portata max 3 lampade.
2 led lights high brightness 3W, 1 transformer low voltage (/BL and /SL excluded). Maximum load 3 lights.

*** Prodotto marcato CE, disponibile solo per mercato europeo.**
*** CE certification, only for European countries available.**

FINITURE VETRO STRUTTURA STRUCTURE GLASS FINISH

Vetro extralight
Extralight glass

Vetro Nero95 (solo corpo vetrina e ripiani)
Black95 glass (showcase structure and shelves only)

Vetro fumè
Smoked glass

Vetro bronzo
Bronze glass



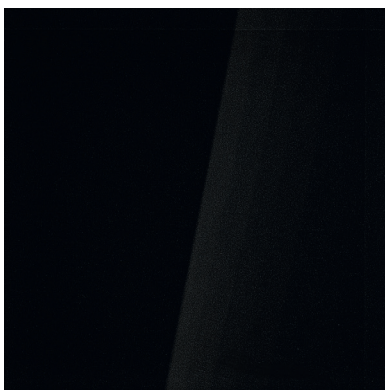
FINITURE
FINISHES

Struttura in vetro
Glass structure

vetro trasparente
transparent glass

Base in vetro
Glass base

vetro extralight acidato
retroverniciato bianco
white back-painted
and etched extralight glass



vetro extralight
retroverniciato nero
black back-painted
extralight glass



vetro extralight
retroargentato
extralight
back-silvered glass

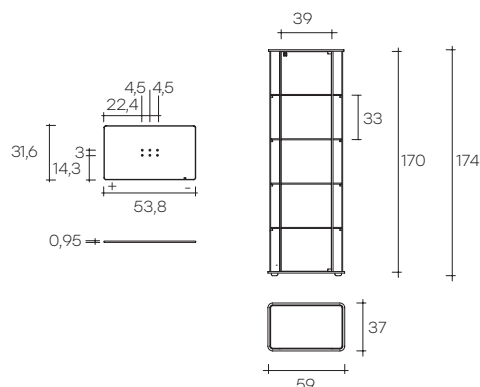


milo day led

DESIGN
ILARIA MARELLI

modello registrato
registered model

portata sui ripiani: 20 kg
portata sul top: 30 kg
load capacity on shelves: 20 kg
load capacity on top: 30 kg



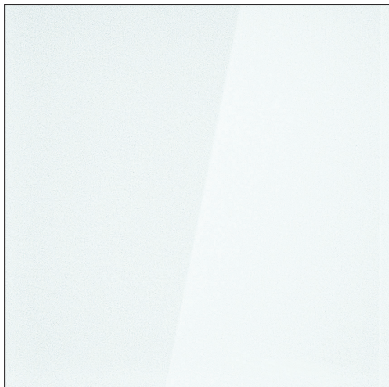
Vetrina con struttura in vetro curvato da 8 mm trasparente, anta in vetro trasparente da 6 mm con serratura dotata di 4 ripiani fissi in vetro trasparente da 8 mm con reggipiani in vetro saldati alla struttura. 2 ripiani sono dotati di illuminazione a led alimentati da un trasformatore. La base in vetro da 12 mm è disponibile in vetro extralight acidato e retro verniciato bianco o in extralight retroargento. Il top è in vetro trasparente da 12 mm. Profili in alluminio finitura brill spazzolato.

Showcase in curved transparent glass, 8 mm-thick, door in 6 mm-thick glass with 4 fest-positioned shelves in 8 mm-thick glass. 2 shelves are fitted with lighting leds connected to a proper dimmer. Base in 12 mm-thick extralight acid-etched glass, white back-painted, or in backsilvered extralight glass. Top in 12 mm-thick glass. Profiles in brushed aluminium glossy finish fitted for a lighting kit.

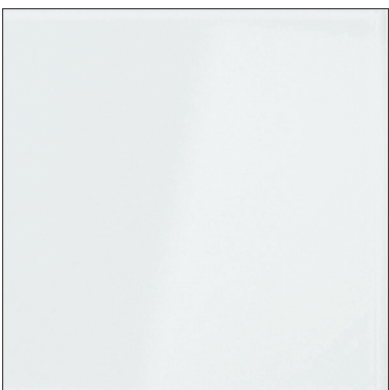
dimensioni L, P, H dimensions L, W, H (cm)	COD./CODE	L	P/W	H	peso netto net weight (kg)	peso lordo gross weight (kg)	volume imballo package volume (m³)
Struttura in vetro trasparente. Base in vetro extralight acidato e retro verniciato bianco, due ripiani con illuminazione a led. Transparent structure with white stained and acid-etched extralight base, with two shelves are fitted with lighting leds.	2190/BL°	59	37	174	87	118	0,70
Struttura in vetro trasparente, Base in vetro extralight retroargento, due ripiani con illuminazione a led. Transparent structure with extralight back-silvered glass base, with two shelves are fitted with lighting leds.	2190/SL°	59	37	174	87	118	0,70



FINITURE
FINISHES

Struttura in vetro
Glass structure

vetro trasparente
transparent glass

Base in vetro
Glass base

vetro extralight acidato
retroverniciato bianco
white back-painted
and etched extralight glass



vetro extralight
retroargentato
extralight
back-silvered glass