

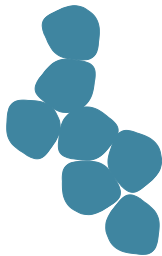
the **soft touch** collection 2



TONON

the **soft touch** collection 2

08 **river_stone_903**
mac_stopa



14 **riverside_903**
mac_stopa



18 **step_904**
mac_stopa



30 **step_lounge_904**
mac_stopa



32 **quo_910**
martin_ballendat



44 **clou_892**
martin_ballendat



TONON, fondata nel **1926** è riconosciuta come uno dei principali **produttori internazionali di sedute.**

dal **2003** ha aggiunto alle sue collezioni esistenti

in legno, acciaio e imbottiti, una nuova linea di prodotti

in **schiumato integrale.**

un materiale di grande successo, **tecnico** e di tendenza.

la schiuma **“soft touch”** rende questi prodotti

morbidi e confortevoli; allo stesso tempo

il telaio interno in acciaio li rende **estremamente resistenti.**

le **16 collezioni** permettono ai clienti **TONON** di ottenere

più di **2000** possibili personalizzazioni,

le scocche sono disponibili in **16 colori**

e partendo **da 40 pezzi,**

possono essere forniti **tutti i colori Ral.**

con un'esperienza maturata in

più di **10 anni** di produzione,

TONON è diventata il

leader di questa tecnologia

nel mondo delle sedute.

TONON, established in **1926**

and recognized as one of the top international **seating manufacturers.**

since **2003** has added to its

existing collections in wood, upholstery and steel,

a new line of products in **skin injected foam.**

a very successful, **technical** and trendy material.

the **“soft touch”** foam makes these products

smooth and comfortable and at the same time,

the inner steel frame makes them

extremely resistant.

our **16 collections** allows the **TONON** client to get

more than **2000** possible variations,

the shells are available in **16 modern colours**

and starting from 40 pieces, **every Ral colour**

can be supplied.

TONON with an experience gained in

more than 10 years of production,

has become the

leader of this technology

in the world of seating.



special colours
on request

starting from 40 pieces



in queste collezioni **TONON** viene utilizzato poliuretano integrale a

bassa, media e alta densità;

in uno stampo viene inserito

un telaio portante in acciaio e successivamente viene aggiunto

il **poliuretano schiumato**

in forma liquida, che poi scaldato si indurisce.

il materiale **tinto in massa**

durante la fase liquida viene **verniciato**

dopo la produzione. lo schiumato integrale è

**impermeabile, igienico
e morbido.**

la superficie, resistente allo strappo, è caratterizzata

da una elevata **resistenza all'abrasione,**

da un tatto estremamente piacevole,

da elevata elasticità, da bassa conducibilità

termica e massimo comfort. un altro punto

di forza dello schiumato integrale è la sua

semplicità di manutenzione.

il prodotto può essere facilmente pulito solo con acqua calda e sapone neutro,

il materiale inoltre è **privo di CFC**



the **TONON** collections use

low, medium and high density polyurethane;

each steel frame gets fit in the mould and then the

polyurethane foam,

which originally is in a liquid form,

is poured in and through a

heating process, gets hardened.

the material is **dyed in mass**

during the liquid phase

and is **painted after the production.**

the integral foam is **waterproof, hygienic and**

soft. the tear-resistant surface is characterized

by an **high abrasion resistance,**

an extremely pleasant touch, high elasticity, low thermal conductivity

and maximum comfort. another strength of the integral

foam is its **easy maintenance:**

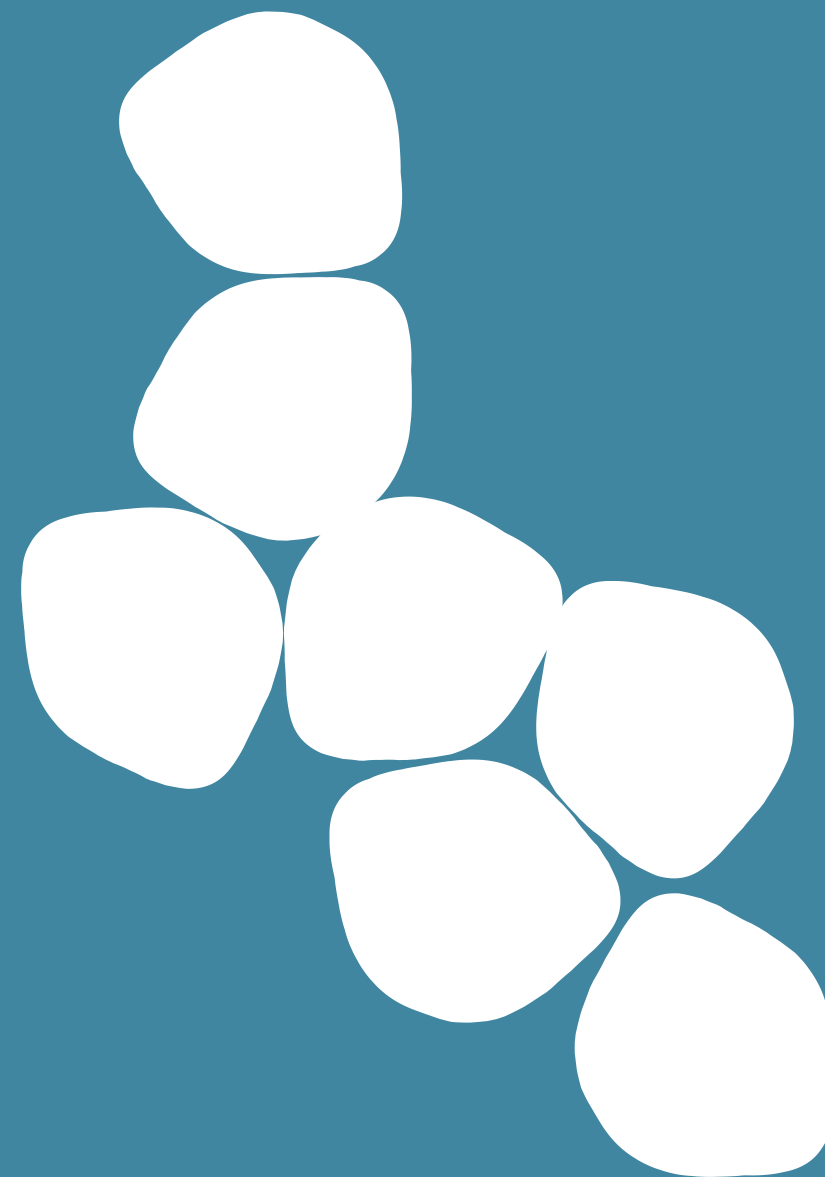
the product can be simply cleaned with warm water

and mild soap.

the material is **CFC free.**

Il disegno 3D di river stone conferisce al prodotto un tocco di originalità. Questo pouf che sembra una pietra, è particolarmente morbido e confortevole, è molto facile da spostare ed è impermeabile grazie alla sua superficie in poliuretano compatto. Ha infinite possibili destinazioni d'uso: dalla camera dei ragazzi come seduta, come sgabello dove appoggiare i vestiti, come pouf nel bagno o nel guardaroba, anziché come seduta neutra attorno ad un divano. River stone nel pubblico lo possiamo vedere nelle cabine spogliatoio di un negozio di moda, in un moderno negozio di scarpe, nelle strutture che organizzano i compleanni dei bambini piccoli, nei bar e nelle caffetterie ed in tutti i centri commerciali dove è importante offrire una possibilità di seduta. Il materiale chiamato soft touch plus è un poliuretano stampato bi-componente. Il prodotto ottenuto in stampo è formato da un interno in poliuretano flessibile morbido e da una membrana poliuretanica esterna, colorata, compatta ed elastica. Tale materiale è estremamente resistente, impermeabile e ignifugo. Non è richiesta nessuna struttura metallica interna. Inoltre è un materiale atossico e IGIENICO al 100% e può essere utilizzato anche all'esterno.

The 3D design of the external part of river stone gives the product a particular touch. This pouf that looks like a stone, gives a pleasant sensation of softness and comfort, it is very easy to move and is waterproof thanks to its compact external polyurethane surface. There are no limits in the river stone application areas. In the private living it can be used as seat for the children room; as pouf for the bedroom or in the wardrobe or in bathroom as well as small and neutral stool beside the sofa. In the contract business, river stone offers a wide choice of possible applications: as small stool in the dressing room of a fashion store; as seating area in a modern shoe shop, as seating ensemble for children's birthday party rooms, for bars, cafeterias, wellness centers and also in the shopping malls, where people look for a short rest. The material called Soft touch plus is a bi-component molded polyurethane. The product obtained in the mould are formed by a core in soft, flexible polyurethane and an external polyurethane skin, colored, compact and elastic. The material is extremely resistant, waterproof and fire retardant. No inner metal structure is requested. This NON TOXIC and 100% HYGIENIC material can be used also outdoor.



mac stopa

river stone_903
small and large



903.05
small

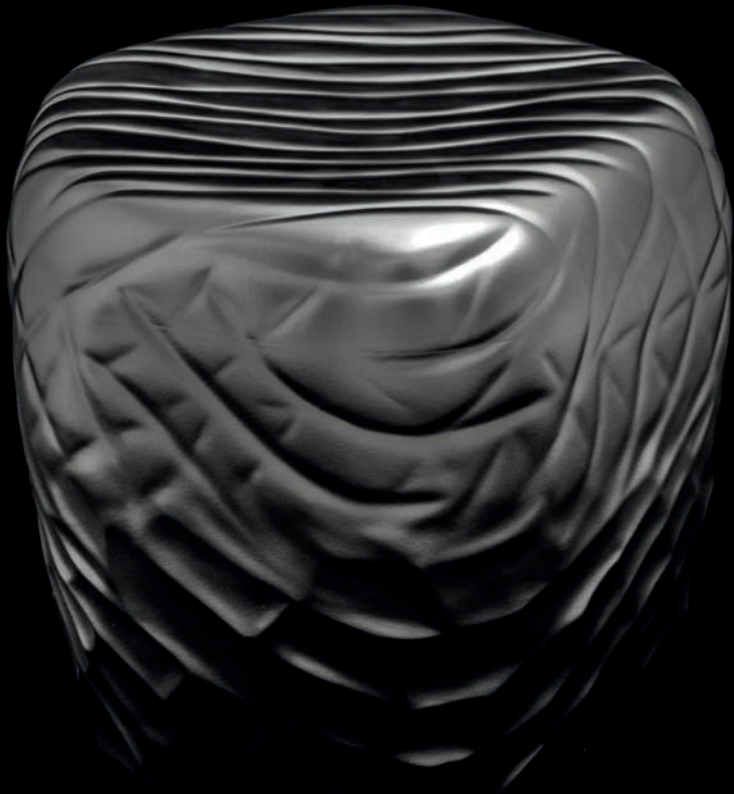


903.00
large

		h	b	h	h	h	h	Kg		CBM
903.05	Pouf small	-	49	49	49	44	-	5	x1	0.130
903.00	Pouf large	-	56	56	66	44	-	7	x1	0.187



shell in "soft touch plus "





903.05 river stone small



903.00 river stone large

La lounge riverside è particolarmente morbida e confortevole, molto facile da spostare e impermeabile. Le sue destinazioni d'uso sono infinite.

Il materiale chiamato soft touch plus è un poliuretano stampato

bi-componente. Il prodotto ottenuto in stampo è formato da una parte interna in poliuretano flessibile morbido e da una membrana poliuretanica esterna, colorata, compatta ed elastica. Tale materiale è estremamente resistente e ignifugo.

È inoltre un materiale atossico e igienico al 100% utilizzabile anche all'esterno.

The lounge riverside gives a pleasant sensation of softness and comfort, it's very easy to move and is waterproof. There are no limits to the riverside application areas. The material called soft touch plus is a bi-component molded polyurethane. The product obtained in the mould is formed by a core in soft, flexible polyurethane and an external polyurethane skin, colored, compact and elastic. The material is extremely resistant and fire retardant. This non toxic and 100% hygienic material can be used also for outdoor.

mac stopa

riverside_903





903.51



shell in "soft touch plus "

X09

X01

X07

X16

X20

X03

X19

X02

X06

	h	b	h	h	h	h	Kg		CBM
Lounge	75	83	46	112	39	-	14	x1	0.130



Una nuova poltrona e una lounge arricchiscono la famiglia step. Ispirata dai classici e reinterpretata. La scocca dalla forma organica della step è composta da un telaio autoportante, schiumato in gomma integrale colorata chiamata "soft touch". si adatta alla forma del corpo e trasmette una piacevole sensazione di morbidezza che dona alla seduta il massimo confort. All'attraente fusto con 4 gambe in metallo, disponibili anche nell'elegante versione rivestita in legno nell'essenza noce americano o rovere, si aggiungono le varianti a slitta e la base centrale in pressofusione in alluminio.

A new armchair and a new lounge enrich the step family.

Inspired by the Classics and read.

The organic shape shell is made of a self-supporting frame, injected with coloured integral foam called "soft touch". The shell fits the body shape offering a pleasant sensation of softness which gives the seating the utmost comfort. Beside the attractive 4-leg base in metal or with elegant wooden legs in American Walnut or oak, step is also available with cantilever base and central column base in lacquered die cast aluminium.

mac_stopa

step_904







		h	b	h	h	h	h	Kg		CBM
904.01/02	Sedia/Poltrona con gambe in metallo Chair/Armchair with metal legs	86	54	40	53/58	47	66	11/12	x2/x1	0.484
904.11/12	Sedia/Poltrona con gambe in legno Chair/Armchair with wooden legs	86	54	40	53/58	47	66	10/11	x2/x1	0.484
904.L1/L2	Sedia/Poltrona con gambe in legno Chair/Armchair with wooden legs	86	54	40	53/58	47	66	10.5/11.5	x2/x1	0.484
904.S1/S2	Sedia/Poltrona con gambe in legno Chair/Armchair with wooden legs	86	54	40	53/58	47	66	10.5/11.5	x2/x1	0.484



		h	b	h	h	h	h	Kg		CBM
904.51	Sedia con base a slitta Cantilever chair	90	54	40	47	47	-	12	x2	0.484
904.61	Poltroncina con base a slitta Cantilever armchair	90	54	40	53	47	67	14	x1	0.334
904.81/82	Base in pressofusione di alluminio Base in die casting aluminium	86	54	40	53/58	47	66	13/14	x2/x1	0.484
904.91/92	Base in metallo nero Base black metal	86	54	40	53/58	47	66	11.6/12.6	x2/x1	0.484

BEST
OF
YEAR
HONOREE
2013

other products in our soft touch collection



360° swivel mechanism without memory return





step_904
soft touch



TONON





			h	b	h	Ø	h	h	Kg		CBM
904.73/74	Lounge soft touch Lounge soft touch	○	77	64	44	76	40	54	16	x1	0.585
904.75/76	Lounge imbottita Lounge upholstered	○	77	64	44	76	40	54	7.5	x1	0.585



shell in "soft touch"



X03



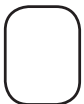
X09



X07



X02



X01



X16



shell upholstered

FABRIC: EUROPOST
MICROFIBER: COMFORT
ECOLEATHER: VINTAGE, DECOVIN
LEATHER: TENDER, STRUCTURE, SOFT



cross base



F040 polished steel



F055 white lacquered



F064 black lacquered



Quo è un elegante sedia impilabile con un tocco molto originale nello schienale. La scocca Quo è disponibile in molti colori emozionanti e con un ordine minimo di 40 pezzi può essere personalizzata in qualsiasi colore RAL. Il guscio della moderna sedia impilabile “Quo” è prodotto in light soft touch, la base in acciaio è disponibile in lucido o laccato bianco e nero opaco.

Quo is an elegant stacking chair which impresses with a very special twist in the back.

The shell of Quo is available in many exciting colors and up to 40 pieces any RAL color can be made on request.

The shell of the modern stacking chair “Quo” is produced in soft touch light, the base in steel is available in polished or matt black and white lacquered steel.



martin_ballendat
quo_910



			h	b	h	h	h	h	Kg		CBM
910.01	Sedia Chair	h x5	83	57	44	55	47	-	7	x2	0.477
910.93	Sedia Chair		83	57	44	55	47	-	10	x1	0.307
910.41	Sgabello Stoolbar		113	57	44	55	77	-	11.5	x1	0.530
910.42	Sgabello Stoolbar		101	57	44	55	65	-	11	x1	0.410

BEST OF BD | NY
Product Design Award
WINNER

2021
BEST OF
DESIGN
AWARD
WINNER

shell in "soft touch light"

X04

X09

X07

X15

X05

X10

X16

X03

X02

X01

X08

X06

X18

X19

steel legs

F040 polished steel

F061

F054

standard

steel legs

F040 polished steel

F061

F054





h 910.93 quo
 □ 843 salt & pepper
 □ 95x160 □ 100x220
 □ 95x180 ○ 110x220
 □ 95x200



h 910.93 quo
T 843 salt & pepper
□ 95x160 □ 100x220
□ 95x180 ○ 110x220
□ 95x200



h 910.41 quo





Una sedia a slitta tutta diversa.

Schienale e braccioli si uniscono e si inseriscono l'uno nell'altro senza linee di interruzione, un tipico prodotto di Martin Ballendat. Lo schienale sagomato seguendo la forma del fusto e la sua grande comodità vengono ulteriormente valorizzati dall'utilizzo dell'innovativo materiale soft touch. Un sedile dalla forma ottimale dà al modello un ultimo tocco. La slitta é fornibile sia verniciata nera o bianca opaca che cromo lucida. Il materiale soft touch convince non solo per la sua morbidezza ma anche per la sua resistenza nel tempo e per la sua facile manutenzione. Il materiale é impermeabile, 100% igienico ed é fornibile in una grande varietà di colori.

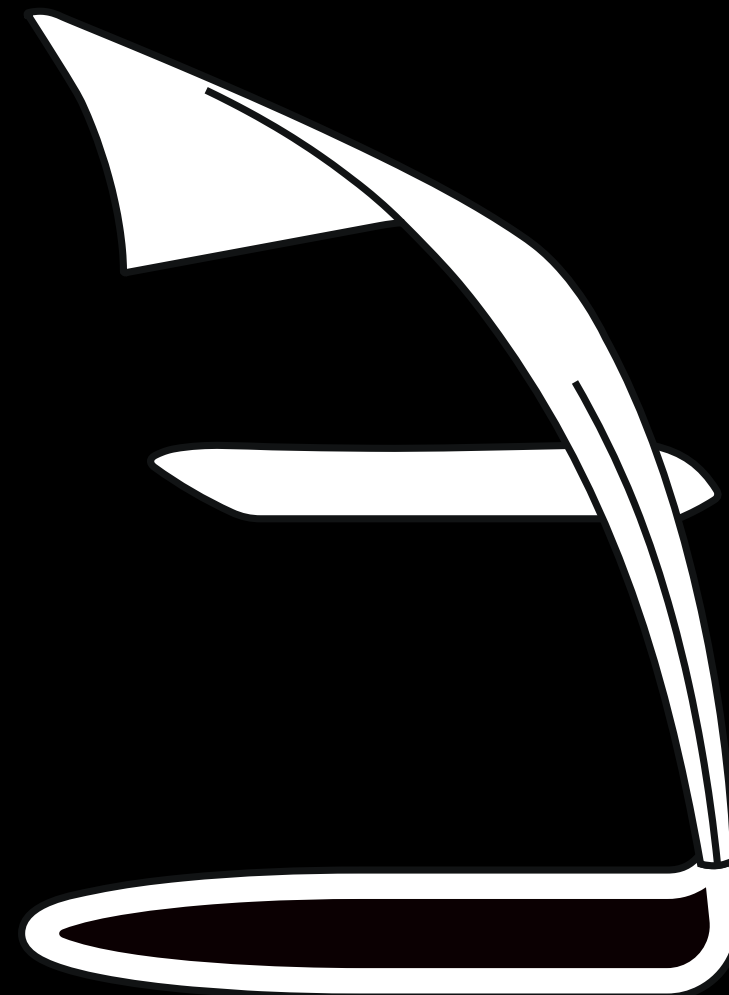
A completely different cantilever chair. Back and armrests joint and insert each other together without interruption, a typical product of Martin

Ballendat. The back shaped on the structure has got a high comfort which is enriched by the use of the innovative material "soft touch".

A perfect seat shape gives the model the last touch. The cantilever base is available black, white lacquered or in chromium plated steel.

The soft touch material convinces not only for its softness but also for its durability and its easy maintenance. The material is waterproof, 100% hygienic and is available in a wide choice of colors.

martin_ballendat
clou_892





			h	b	h	h	h	h	Kg		CBM
892.01	Poltroncina sedile imbottito Armchair with leather seat	○	82	61	49	62	47	66	13.5	x1	0.404
892.11	Poltroncina con sedile soft touch Armchair with soft touch seat	○	82	61	49	62	47	66	13.5	x1	0.404



shell in "soft touch"



X09



X07



X16



X03



X01



upholstered seat

FABRICS:
ARCHITECTURE, STETCHY, CLOU, FLUFFY,
FELIX, STRAMACCHIAMI

FABRICS FROM GABRIEL:
EUROPOST, COMFORT

ECOLEATHER:
VINTAGE

LEATHER:
BASIC LEATHER, TENDER,
PREMIUM LEATHER, SOFT



steel legs



F040
polished steel



F047
matt chromed steel



F061



F059



F077



F074



F064



h 892.01 clou
upholstered seat



h 892.01 clou
t 216 mac table
p 617 move wood
351 lampada



892.01 clou



certifications

I materiali utilizzati dalla Tonon in queste collezioni soddisfano i seguenti standard:

The materials used by Tonon for these collections satisfy the following regulation:

soft touch:

Resistenza delle superfici ai liquidi freddi / Surfaces strength to cold liquids **EN 12720/97**

Resistenza delle superfici ai liquidi freddi urina sintetica- disinfezione ad azione rapida / Surfaces strength to cold liquids synthetic urine - quick-acting disinfection **EN 12720/2013**

Solidità del colore allo strofinio / Colour strength to rubbing **EN ISO 11640:1998**

Resistenza al fuoco / Flame resistance **1.IM - BS CRIB 5 Cigarette test – CAL 117**

Comportamento superfici ai prodotti di pulizia / surfaces strength to cleaning products **PTP 53/95**

Test con Candeggina Ace, Ammoniaca(sol.10%),Baysan multiuso, Lyso-Form cucina, Viakal, Vetril, Vim Liquido, Cif multiuso, Cif con candeggina, Saniform 360

Ace bleach test, ammonia test (sol.10%), Baysan multipurpose, Lyso-Form for kitchen, Viakal, Vetril, Vim liquid, Cif multipurpose, Cif with bleach, Saniform 360

medium soft touch:

Invecchiamento accelerato con lampada / Accelerated ageing through lamp **UV ASTM G 154 -06**

Solidità del colore allo strofinio / Colour strength to rubbing **EN ISO 11640:1998**

Resistenza al fuoco / Flame resistance **1.IM - BS CRIB 5 – CAL 117 - CAL 133**

soft touch plus:

Impermeabilità / Waterproof **UNI EN 20811:1993**

Invecchiamento accelerato con lampada / Accelerated ageing through lamp **UV ASTM G 154 -06**

Resistenza all'usura e abrasione (Martindale) livello 1 / strenght to wear and abrasion test **Met.1 EN ISO 5470-2:2003 - EN ISO 12947-1/98 – level 1**

Resistenza al fuoco / Flame resistance **1.IM - BS CRIB 5**

Resistenza delle superfici ai liquidi freddi classe F / Surfaces strength to cold liquids **EN 12720:2009 - UNI 10944:2001 classe F**

Resistenza all'attacco di muffe / strenght to moulds **PTP 126**

Comportamento superfici ai prodotti di pulizia / surfaces strength to cleaning products **PTP 53/95**

Test con Candeggina Ace, Ammoniaca(sol.10%),Baysan multiuso, Lyso-Form cucina, Viakal, Vetril, Vim Liquido, Cif multiuso, Cif con candeggina

Certificati fornibili a richiesta / Official certifications available on request

Test by



TONON
made in italy



Tonon & C. spa
Via Diaz 22
I - 33044 Manzano
T +39 0432 740740
F +39 0432 740770
tonon@tononitalia.it
www.tononitalia.com